

nueva  
**colección**  
encimeras



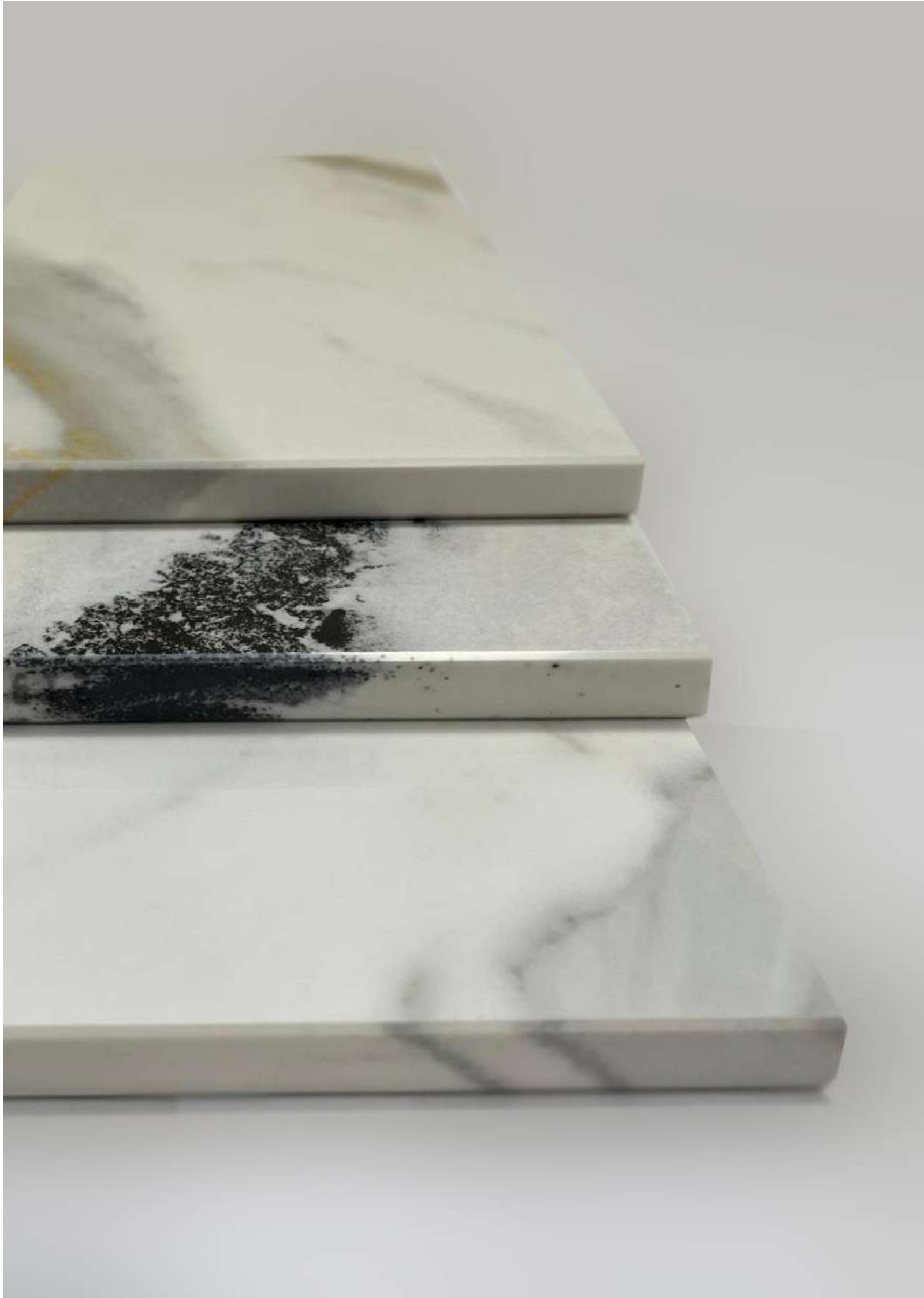
HOUSE  
ELEMENTS

25

Nuestro equipo especializado, mediante la búsqueda constante de materiales de la más alta pureza y calidad, logra una precisa selección de productos para superficies cerámicas.

Empleamos tecnología avanzada que permite vetas en toda la masa y superficies con una apariencia excepcionalmente natural y elegante.



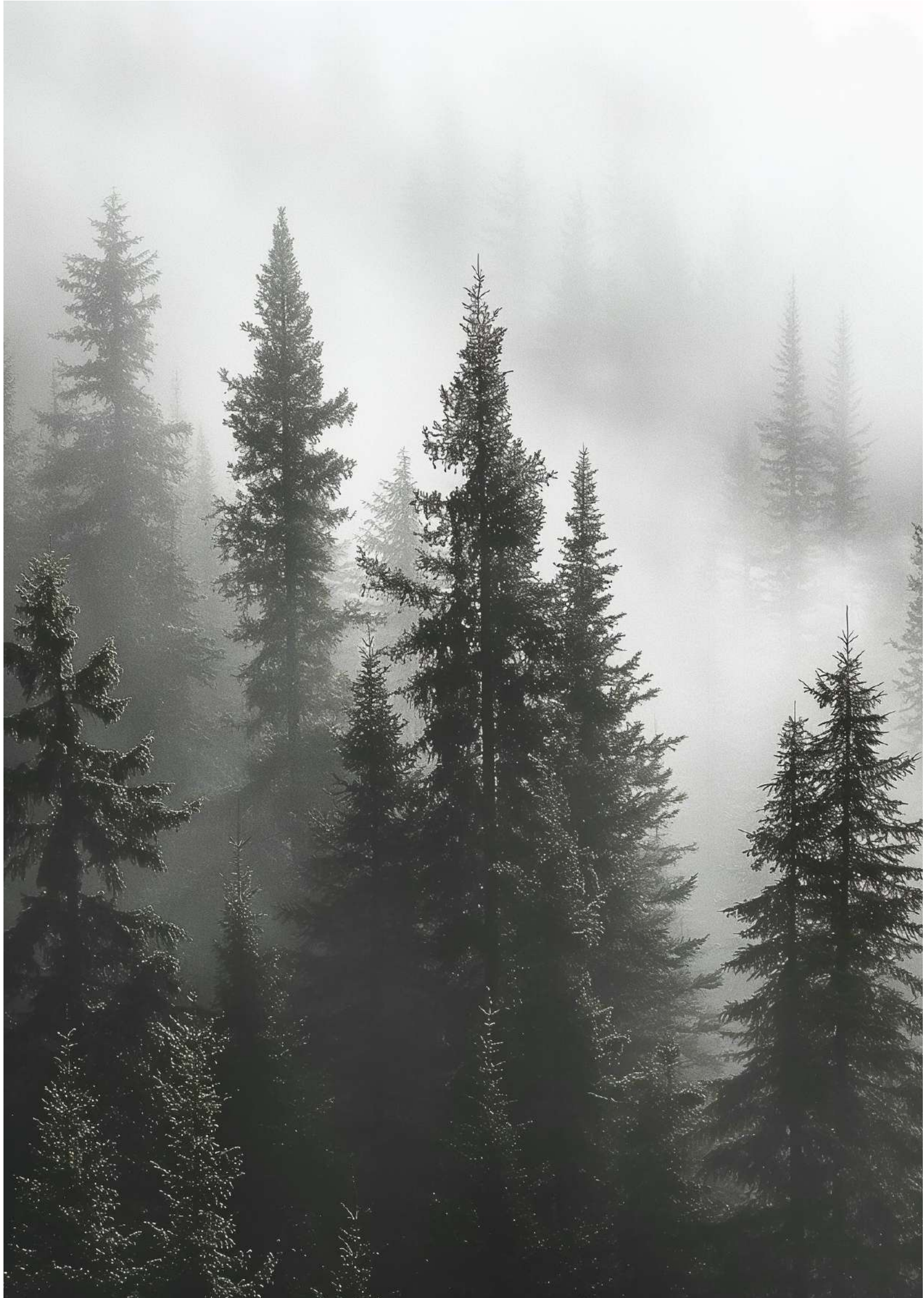


# A través del Body Veining

**Tamaño 320x160cm / 128"x 64". Espesor 12mm.**

Esta tecnología permite cortes y biselés que conservan el diseño de vetas, ideal para proyectos de lujo donde la calidad estética y la apariencia natural son esenciales.

Nuestra misión en House Elements es ofrecer un producto cerámico de diseño sofisticado que combina estética y sostenibilidad. Nos dedicamos a procesos de producción responsables que minimizan el impacto ambiental y promueven una ética de producción consciente. Nos esforzamos por ser un referente, innovando en técnicas y diseños que establecen nuevos estándares de excelencia y respeto ambiental.



# índice

coleccion

**1**

**Abbategio**



**2**

**Accadia**



**6**

**Bagni di  
Lucca**



**9**

**Acquanegra**



**13**

**Bortigali**



**17**

**Calvi de  
Umbría**



**22**

**Diano  
d'Alba**



**25**

**Dosso del  
Liro**





# Abbateggio



 **320x160cm / 128"x 64"**

Tamaño

Espesor

Through Vein

**320x160cm / 128"x 64" \_\_\_\_\_ 12mm.**

---

 Mate

# Accadia



**320x160cm / 128"x 64"**

Tamaño

Espesor

Through Vein

**320x160cm / 128"x 64" \_\_\_\_\_ 12mm.**

 Mate





El suave acabado mate de nuestra tecnología de veta transversal ofrece un acabado aterciopelado, natural y elegante, ideal para arquitectura e interiores. Combinable con todos los formatos de revestimiento, es perfecto para cualquier superficie, desde encimeras de cocina hasta cualquier otra área, aportando una estética sofisticada y versátil.



# Bagni di Lucca



 **320x160cm / 128"x 64"**

**Tamaño**

**Espesor**

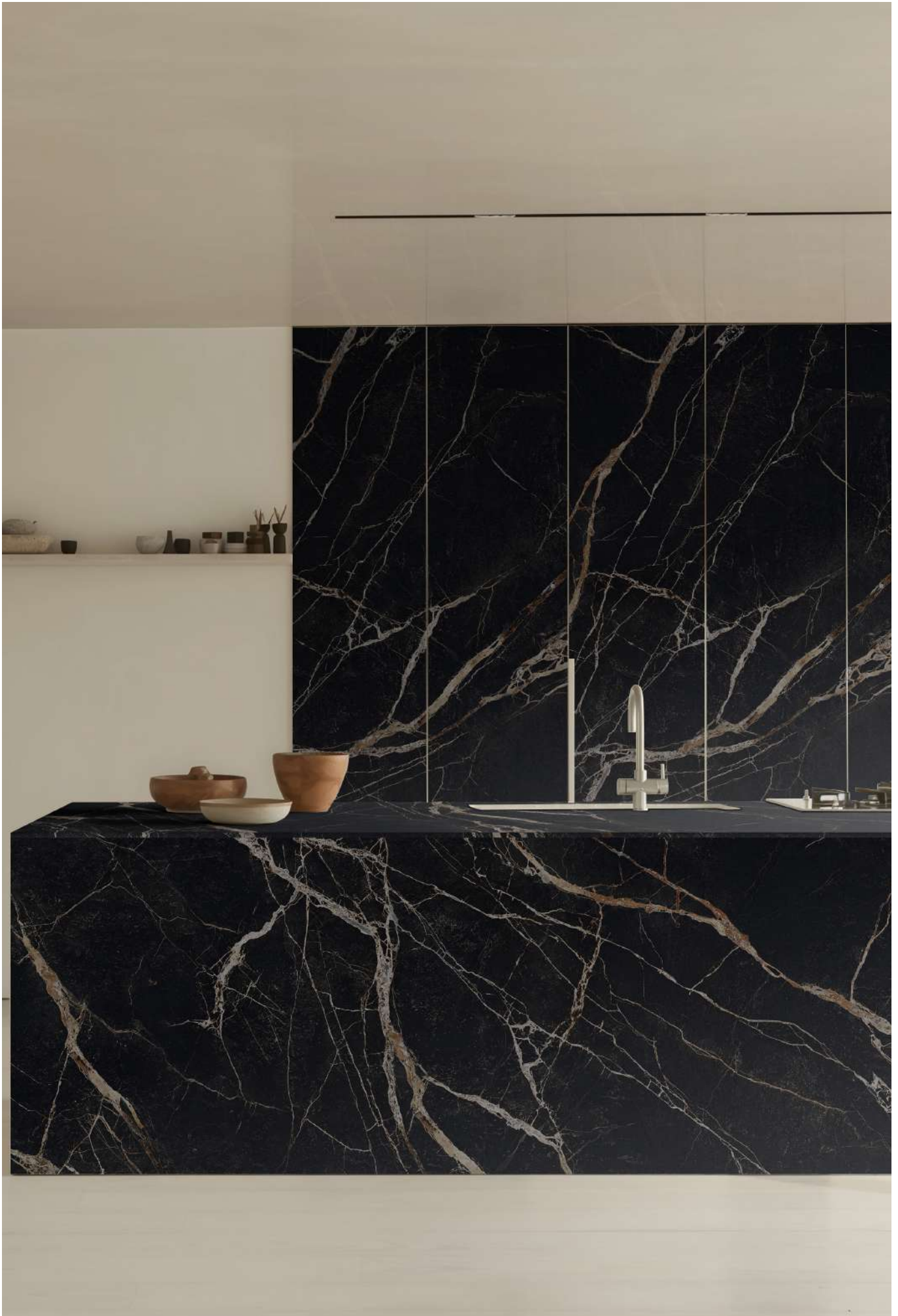
Through Vein

**320x160cm / 128"x 64" \_\_\_\_\_ 12mm.**

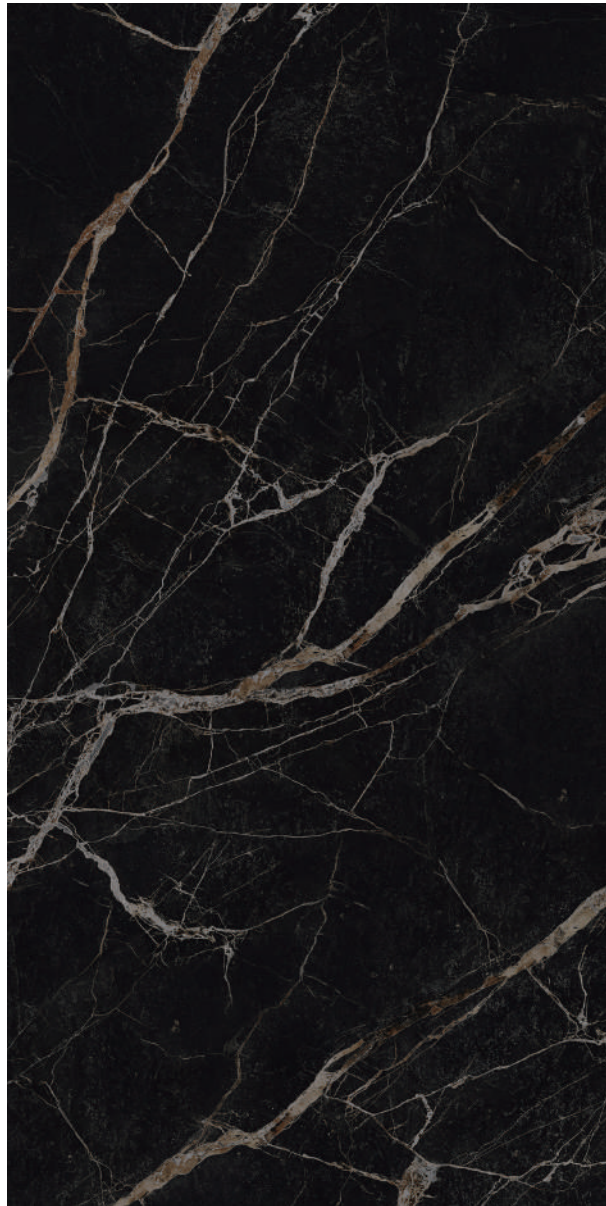


**Esmalte brillante**





# Acquanegra



 **320x160cm / 128"x 64"**

Tamaño

Espesor

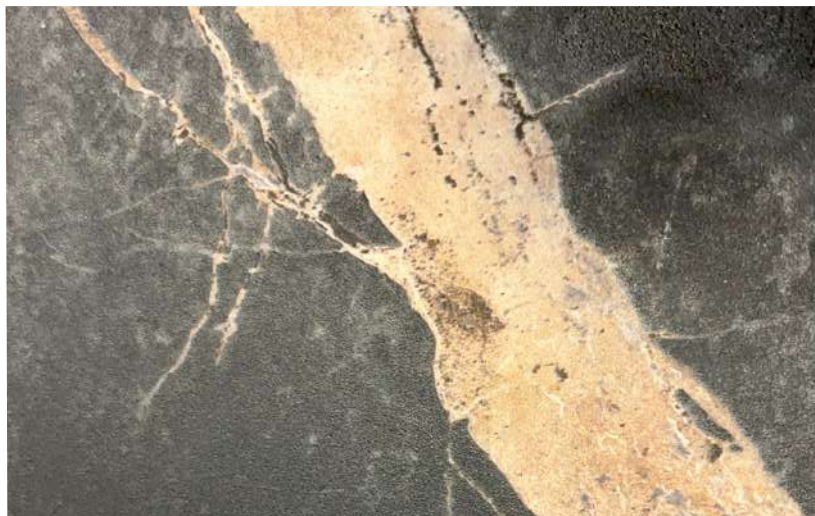
Through Vein

**320x160cm / 128"x 64" \_\_\_\_\_12mm.**

---

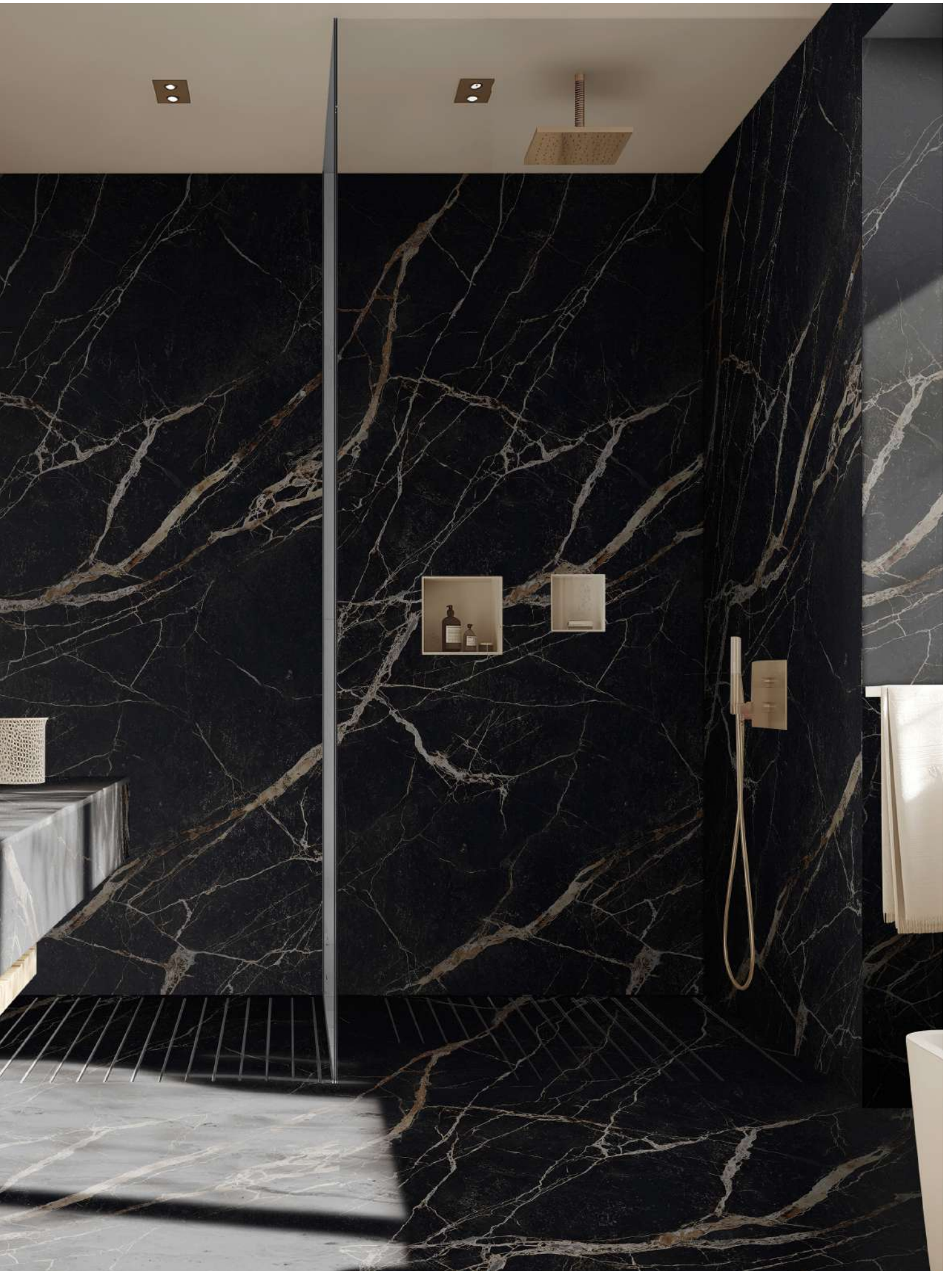
 Tecnología Lustre

## Tecnología Lustre



El acabado mate, realzado con áreas estratégicamente brillantes, confiere a la superficie una apariencia de piedra natural y una profundidad visual perceptible. Este diseño aporta una elegancia superior, ideal para quienes buscan sofisticación y distinción en sus espacios.







# Bortigali



 **320x160cm / 128"x 64"**

Tamaño

Espesor

Through Vein

**320x160cm / 128"x 64" \_\_\_\_\_12mm.**

---

 Mate

## Profundidad del veteado



Nuestra tecnología de impresión y acabado logra una profundidad de veta extremadamente natural. Este innovador enfoque enriquece la decoración de interiores con superficies que impresionan tanto visual como táctilmente, aportando una dimensión única a cualquier espacio.







# Calvi de Umbría



 **320x160cm / 128"x 64"**

Tamaño

Espesor

Through Vein

**320x160cm / 128"x 64" \_\_\_\_\_12mm.**

---



Mate sensorial

## Mate sensorial



El acabado «Sensory Matte» combina una superficie mate con una experiencia táctil excepcional. Proporciona una sensación única al tacto, mejorando la interacción con la superficie gracias a su textura especial.









# Diano d'Alba



 **320x160cm / 128"x 64"**

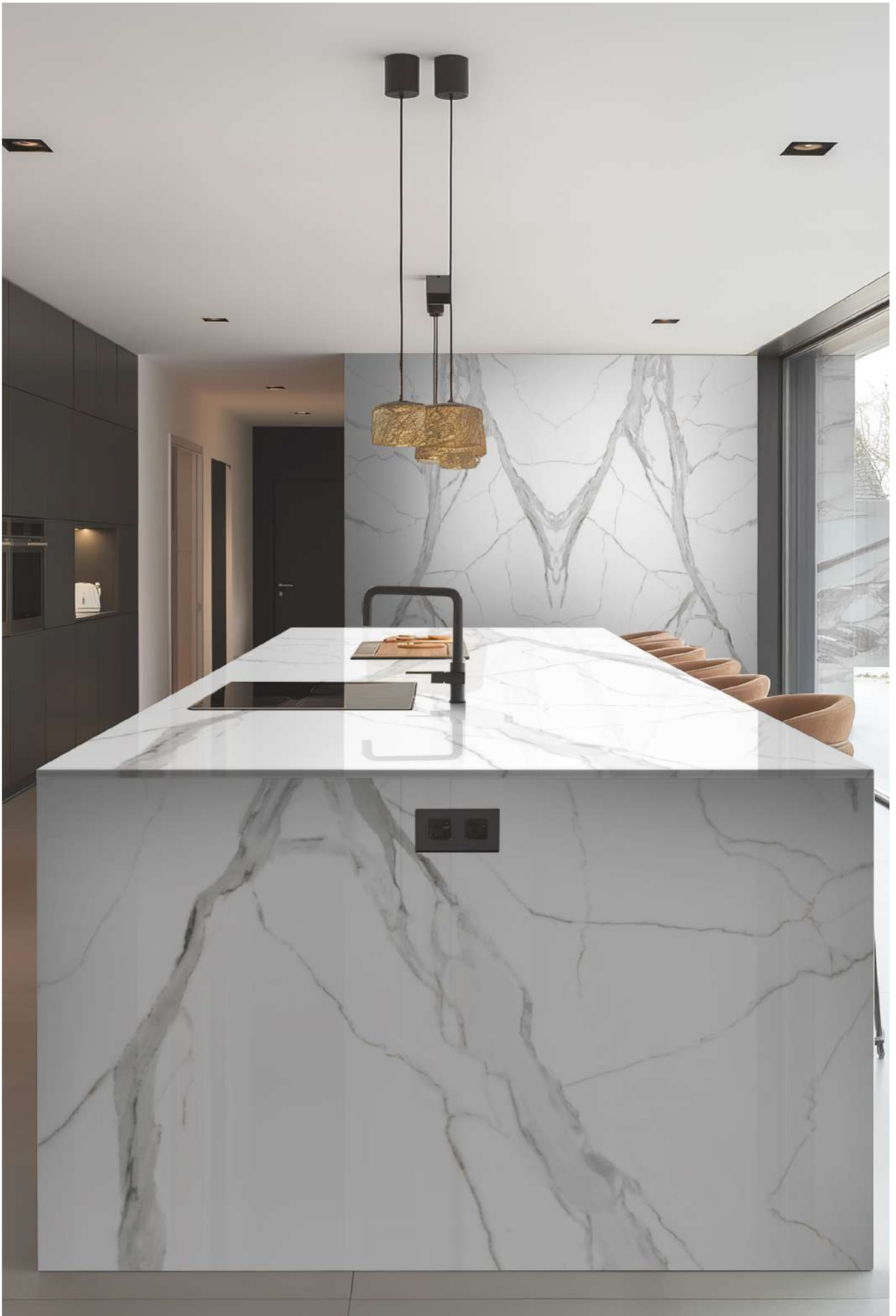
Tamaño

Espesor

Through Vein

**320x160cm / 128"x 64" \_\_\_\_\_ 12mm.**

 **Esmalte brillante**





# Dosso del Liro



 **320x160cm / 128"x 64"**

Tamaño

Espesor

Through Vein

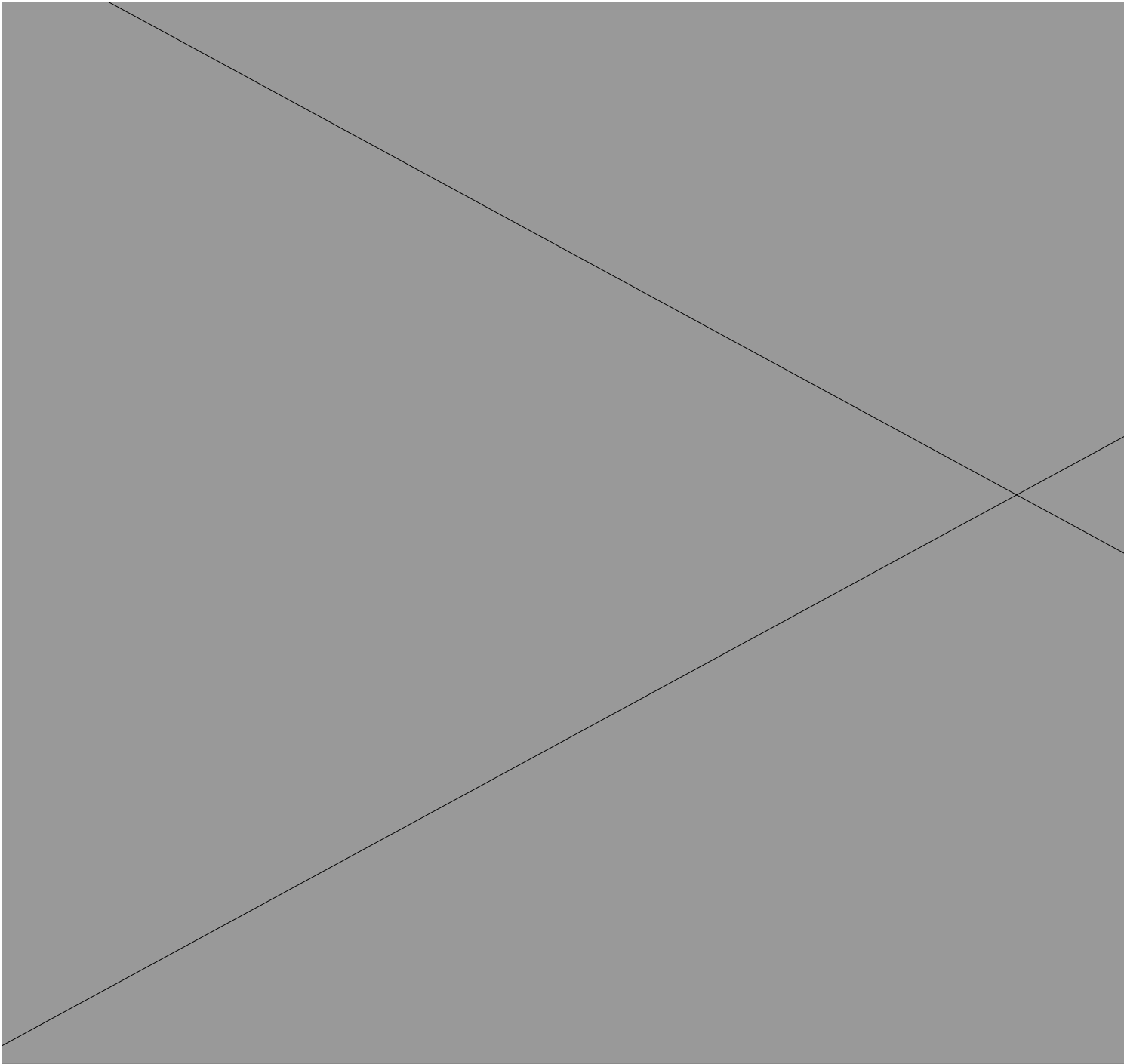
**320x160cm / 128"x 64" \_\_\_\_\_ 12mm.**

---



Esmalte brillante

# ESPECIFICACIÓN TÉCNICA GENERAL DE PORCELANA





## PACKAGING

### Through Vein

TAM(mm)	PCS/PLT	M2/PC	PC (kg)	N.W./ FRAM	G.W./ PLT	PALLET TAME (mm)
1600x3200x12	22	5,12	147,00	119	3353,00	3200x750x1960

### Porcelain body

TAM(mm)	PCS/Caja	Sqm/Caja	Box weight (kg)	Cajas/pallet	Pallet/Cntr	Caja/Cntr	Peso/Cntr	Sqm/Cntr
1200x2800x6	2	6,72	101	24	11	264	27874	1774,08
600x1200x8,5	2	1,44	28/27,5	68/64/32	17	944/952/ 960	26382/27056/ 26800	1359,36/ 1370,88/ 1382,4

**Tel.:** +34 662 36 48 88  
**Email:** [info@house-elements.es](mailto:info@house-elements.es)



[house-elements.es](https://house-elements.es)